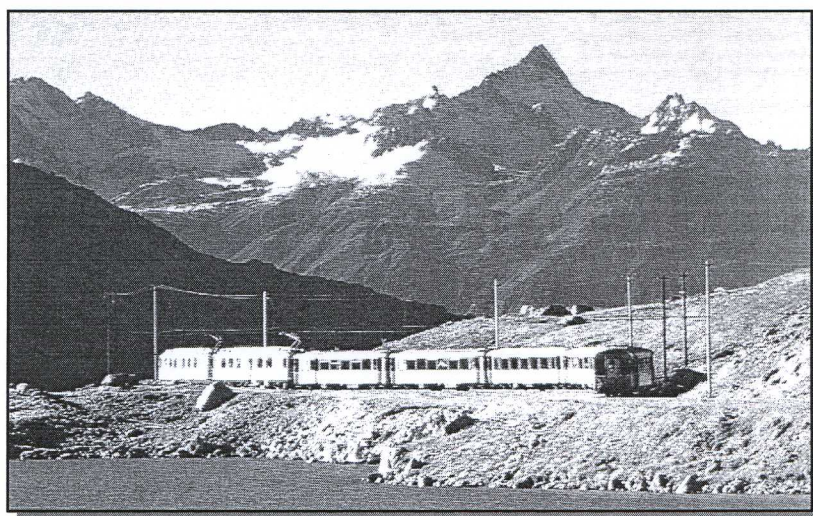


# Il trenino BERNINA-EXPRESS e la val Roseg in slitta

DOMENICA - 8 FEBBRAIO 2009



Ore 6.00 ritrovo e partenza in pullman GT da Vigevano – piazza IV Novembre (*Stazione F.S.*) per Tirano in Valtellina. Partenza col trenino rosso **Bernina Express** lungo un meraviglioso itinerario tra i ghiacciai del Bernina, affrontando pendenze mozzafiato e raggiungendo l'altitudine record di 2.253 metri (unico treno in Europa) con spettacolari rampe elicoidali. Arrivo a Pontresina in Engadina e partenza



per una escursione in slitte trainate da cavalli lungo la val Roseg fino al rifugio ristorante Roseggletscher, dove la valle si allarga lasciando apparire il ghiacciaio Roseg nella sua maestosità con un ampio panorama sulle imponenti cime del massiccio Bernina. *Sosta per il pranzo libero.* Rientro in slitta a Pontresina e partenza in pullman per Vigevano, attraverso il passo Maloja e Chiavenna. Arrivo previsto per le ore 21.30 circa.

## QUOTA DI PARTECIPAZIONE PER I SOCI EURO 60

*La quota comprende: viaggio in pullman e trenino, escursione in slitta lungo la val Roseg.*

*- Per partecipare al viaggio è necessaria la carta d'identità valida per l'espatrio -*

Le prescrizioni date per questo viaggio verranno ritenute nulle se non riconfermate entro il 20/12/08, unitamente al versamento dell'acconto richiesto. L'iscrizione al viaggio comporta l'accettazione delle norme specificate sul modulo di associazione e a disposizione dei richiedenti.



## PER PRENOTAZIONI E ISCRIZIONI

Via G. Galilei 4 / a - VIGEVANO

Tel. 0381 . 88.150

(orario: lun - ven / 9 - 12 e 15 - 18)