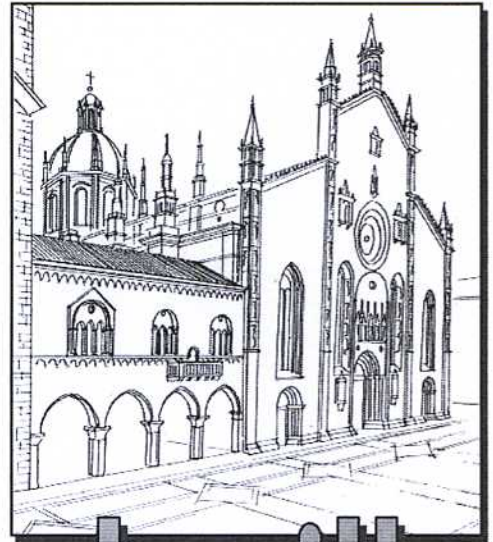


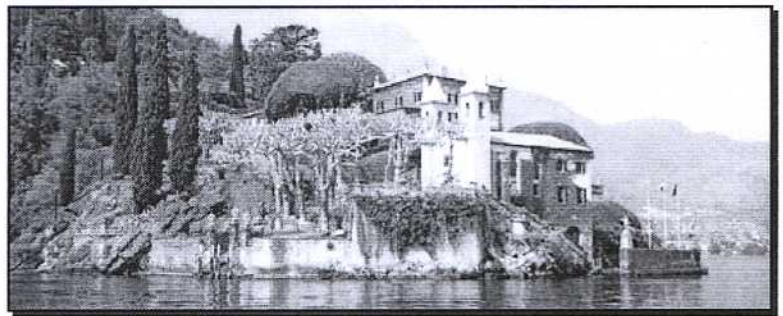
COMO



la città, il lago e le ville

Domenica - 24 Maggio 2009

Ore 7.00 partenza in pullman da Vigevano - piazza IV Novembre (Stazione FS) per Como. Arrivo e visita guidata del centro storico alla scoperta di alcuni dei preziosi monumenti della città: il Duomo, stupendo esempio di unione di diversi stili architettonici, piazza San Fedele con la preziosa basilica di impianto romanico e le singolari case del 1500. *Pranzo libero*. Nel pomeriggio partenza in pullman per Lenno seguendo la "Strada Regina" che costeggia il lago. Ingresso e visita guidata alla Villa del Balbianello, edificata alla fine del XVIII sec. sull'estremità di un promontorio a picco sul lago con il panoramico e lussureggiante giardino a terrazze, dominato da un'elegante loggia sul punto più alto. Al termine imbarco sul battello per la navigazione sul lago sino a Como. Arrivo e breve tempo a disposizione. Partenza in pullman per Vigevano e rientro previsto per le ore 21.00 circa.



QUOTA DI PARTECIPAZIONE PER I SOCI EURO 42

- La quota comprende:

viaggio in pullman e battello, visite guidate (ingressi ai monumenti e villa esclusi - soci FAI gratuito)

Il programma delle visite potrebbe subire delle lievi modifiche.

Le prenotazioni date per questo viaggio verranno ritenute nulle se non riconfermate entro il 4/5/2009, unitamente al versamento della quota.



PER PRENOTAZIONI E ISCRIZIONI

Via G. Galilei 4 / a - VIGEVANO

Tel. 0381.88.150

(orario: lun - ven / 9 - 12 e 15 - 19)

www.ilgirasole.vigevano.net