

CRETA

L'isola degli Dei



16 - 23 MAGGIO 2009

16 MAGGIO 2009 (sabato): VIGEVANO - CRETA - HERAKLION

Di buon mattino partenza da Vigevano con pullman privato per l'aeroporto di Milano. Disbrigo delle formalità d'imbarco e partenza con volo speciale per Creta. Arrivo all'aeroporto di Heraklion, trasferimento in pullman a Hersonissos presso l'hotel Armida **** o similare. Sistemazione in camera e tempo a disposizione per il relax; cena e pernottamento in hotel.

17 MAGGIO 2009 (domenica): PALAZZO DI KNOSSOS - HERAKLION

Prima colazione in hotel. In mattinata visita alle rovine del Palazzo di Knossos, residenza del mitico re Minosse, il più famoso ed importante sito archeologico della civiltà Minoica che rievoca le antiche leggende del labirinto del Minotauro, la storia di Dedalo e Icaro. Restaurato in parte agli inizi del '900 dall'archeologo inglese Evans, il palazzo ci fa ripercorrere le tappe di questa antica civiltà. Pranzo in ristorante. Nel pomeriggio visita al Museo Archeologico di Heraklion per ammirare la più grande collezione di tesori minoici al mondo; al termine visita della centro storico di Heraklion risalente all'epoca della dominazione veneziana. Rientro in hotel; cena e pernottamento.

18 MAGGIO 2009 (lunedì): FESTOS - GORTYS - MATALA

Prima colazione in hotel. Partenza per la città romana di Gortys, l'antica capitale romana di Creta, famosa per le sue lastre, l'anfiteatro romano e la basilica paleocristiana di S. Tito. Pranzo in ristorante. Proseguimento per la visita dello storico palazzo di Phaestos, situato su una collina che offre una uno splendido panorama. Quindi sosta a Matala, bel paesino sul Mar Libico noto per le sue caverne preistoriche a picco sul mare. Rientro in hotel; cena e pernottamento.

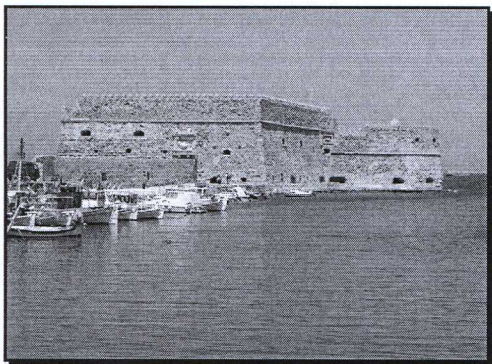
19 MAGGIO 2009 (martedì): ELOUNDA - SPINALONGA - AGIOS NIKOLAOS

Prima colazione in hotel. Partenza per il caratteristico villaggio di Elounda, da dove ci si imbarca per l'isola di Spinalonga, con la sua famosissima fortezza veneziana. Rientro in battello ad Elounda e sosta per il pranzo in ristorante. Proseguimento per una breve visita della vivace cittadina turistica di Agios Nikolaos, ricca di negozi e taverne. Rientro in hotel; cena e pernottamento.

20 MAGGIO 2009 (mercoledì): SITIA - VAI

Prima colazione in hotel. Partenza per Sitia, a soli 30 km dalla costa meridionale, una delle più belle cittadine di Creta. Si costeggerà la baia di Sitia che conduce a Toplou, un vecchio monastero del XIII secolo, dall'aspetto di una fortezza che ospita una chiesa ed un museo che annoverano alcune belle icone antiche. Le rovine minoiche di Zakros costituiscono il centro d'interesse culturale più importante della regione. Pranzo in ristorante. Proseguimento per il litorale che ospita magnifiche spiagge, tra le più belle dell'isola, e la mitica spiaggia di Vai, conosciuta per il suo grande palmeto. Rientro in hotel; cena e pernottamento.





21 MAGGIO 2009 (giovedì): CHANIA - RETHYMNON

Prima colazione in hotel. Partenza per la parte occidentale di questa magnifica isola. Visita al monastero di Arkadi, testimone del coraggio del popolo cretese che sacrificò la propria vita per salvare l'isola dal dominio turco. Proseguimento per Chania, considerata la Venezia di Cretae antica capitale dell'isola; sosta al bellissimo porto veneziano e tempo a disposizione per passeggiare attraverso i vicoli, le stradine strette e per gli acquisti. Pranzo in ristorante. Nel pomeriggio visita della città di Rethymnon dalla sorprendente architettura: i minareti, le fontane, i suoi magnifici vicoli e stradine. La città è ricca di edifici veneziani e turchi a testimonianza del drammatico passato di Creta. Rientro in hotel; cena e pernottamento.

22 MAGGIO 2009 (venerdì): ALTOPIANO DI LASSITHI - MONASTERO DI KERA

Prima colazione in hotel. Partenza verso l'altopiano di Lassithi potrete ammirare le spettacolari montagne e la vasta campagna, circondata da una barriera naturale di montagne. Questa fertile pianura ospita le migliaia di pompe eoliche utilizzate in passato per estrarre l'acqua sotterranea per l'irrigazione. Si visita il monastero di Kera con le sue grandiose icone trecentesche, tra cui l'icona miracolosa della Vergine Maria. Sosta alla Porta Seli luogo ideale per ammirare il brullo paesaggio dell'altopiano di Lassithi. Pranzo in ristorante. Nel pomeriggio discesa dal passo di montagna verso la costa settentrionale dell'isola con splendidi panorami su gole, vallate e villaggi d'altri tempi. Rientro in hotel e tempo a disposizione per il relax; cena e pernottamento.

23 MAGGIO 2009 (sabato): HERAKLION - ITALIA - MILANO - VIGEVANO

Prima colazione in hotel. In giornata trasferimento in pullman all'aeroporto e partenza con volo speciale per l'Italia. Arrivo all'aeroporto di Milano; trasferimento in pullman privato a Vigevano.

- **N.B.:** l'itinerario previsto delle visite potrebbe subire alcune variazioni, considerando anche le condizioni meteo marine -

QUOTA DI PARTECIPAZIONE PER I SOCI EURO 1.360

di cui Euro 300 da versarsi entro il 13/03/2002

- **La quota comprende:** volo aereo speciale Milano / Heraklion / Milano, tasse aeroportuali, trasferimenti in pullman privato per/da gli aeroporti in Italia e Creta, sistemazione in albergo (cat. 4 stelle) in camere doppie con servizi, trattamento di pensione completa dalla cena del 16/5 alla prima colazione del 23/5, bevande ai pasti, visite ed escursioni come da programma in pullman e battello con guida parlante italiano, ingressi ai monumenti e musei, assicurazione sanitaria/bagaglio.

- **Non comprende:** i pasti liberi, le escursioni facoltative, le mance e gli extra di carattere personale.

N.B.: sensibili variazioni del costo del carburante e delle tasse aeroportuali-sicurezza comporteranno un adeguamento della quota di partecipazione.

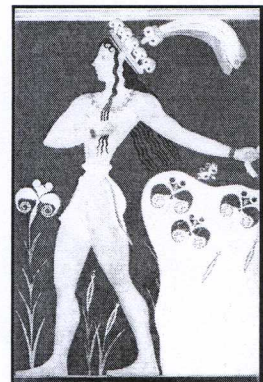
- **Supplemento camera singola Euro 300** (salvo disponibilità)

- Il saldo della quota dovrà essere versato entro il 10/04/2009

- Il viaggio si effettuerà con un minimo di 30 partecipanti.

- Il foglio notizie con gli orari di ritrovo e l'hotel sarà distribuito alcuni giorni prima della partenza.

- **Per partecipare al viaggio è sufficiente la carta d'identità valida per l'espatrio.**



Le prenotazioni date per questo viaggio verranno ritenute nulle se non riconfermate entro il 13/3/2009, unitamente al versamento dell'acconto richiesto.

L'iscrizione al viaggio comporta l'accettazione delle norme specificate sul modulo di associazione e a disposizione dei richiedenti. E' facoltà dei Partecipanti stipulare un'apposita polizza assicurativa che copra le spese per annullo viaggio (Premio Euro 40).



PER PRENOTAZIONI E ISCRIZIONI

Via G. Galilei 4 / a - VIGEVANO

Tel. 0381 . 88.150

(orario: lun - ven / 9 - 12 e 15 - 19)