

Città sul Danubio in Baviera



30 MAGGIO - 2 GIUGNO 2009

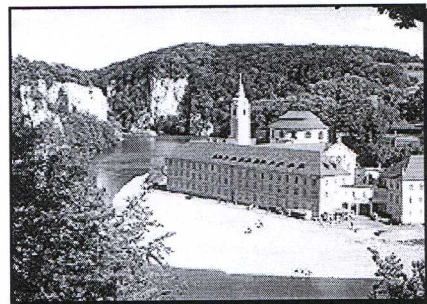
La strada dei Re e Imperatori

Sabato – 30 MAGGIO 2009: VIGEVANO / LANDSHUT

Di buon mattino partenza in pullman GT da Vigevano (Stazione F.S.) per la Svizzera, traforo del S. Bernardino e proseguimento per il confine con l'Austria, proseguimento per la Germania. Pranzo libero lungo il tragitto. Nel pomeriggio arrivo a **Landshut**, antica città ducale di aspetto medievale distesa lungo due rami del fiume Isar; visita guidata del centro storico. Al termine sistemazione in camera; cena e pernottamento in hotel.

Domenica – 31 MAGGIO 2009: REGENSBURG / NAVIGAZIONE / ABBAZIA DI WELTENBURG

In mattinata partenza per **Regensburg**, città dal millenario passato un tempo capitale dei Duchi di Baviera situata sulla riva destra del Danubio, con numerosi ed importanti monumenti; visita guidata del centro storico. Pranzo in ristorante. Nel pomeriggio trasferimento a Kelheim ed imbarco sul battello per la **navigazione sul Danubio** fino a Weltenburg attraversando la famosa "gola del Danubio" il punto più bello e panoramico di questo fiume. Sbarco a **Weltenburg** per la visita dell'abbazia benedettina del XVIII sec., capolavoro barocco. Rientro in pullman a Landshut; cena e pernottamento in hotel.



Lunedì – 1 GIUGNO 2009: STRAUBING / PASSAU

In mattinata partenza per **Straubing**, antico centro di mercati sulla riva destra del Danubio con monumenti medievali e barocchi; breve visita della Ludwigsplatz e Theresienplatz. Proseguimento per **Passau**, una delle più belle città della Baviera alla confluenza dei fiumi Inn e Ilz col Danubio, con un bellissimo centro storico ricco di monumenti. Pranzo in ristorante. Nel pomeriggio visita guidata ai principali monumenti. Al termine trasferimento in hotel a Passau; sistemazione in camera, cena e pernottamento in hotel.

Martedì - 2 GIUGNO 2009: ALTOTTING / BURGHAUSEN / VIGEVANO

In mattinata partenza per **Altötting**, luogo di pellegrinaggio più importante della Germania cattolica; breve sosta al santuario che conserva la statua della Madonna nera. Proseguimento per **Burghausen**, caratteristica cittadina medievale dominata dal vasto castello iniziato nel XII sec., il più esteso della Germania in bella posizione sulla collina. Pranzo in ristorante. Al termine partenza per l'Italia. Cena libera; arrivo a Vigevano previsto in tarda serata.

- Il programma di visita potrebbe subire delle modifiche -

QUOTA DI PARTECIPAZIONE PER I SOCI EURO 460

di cui Euro 100 da versarsi all'atto dell'iscrizione entro il 24/3/2009

- **La quota comprende:** viaggio in pullman, trattamento di mezza pensione in hotel (cat. 4 stelle) con sistemazione in camere doppie con servizi, pranzi in ristorante dei giorni 31/5, 1/6 e 2/6, le visite con guida indicate, navigazione in battello, assicurazione sanitaria.



- **Non comprende:** i pasti liberi, le bevande, gli ingressi ai monumenti, le mance.

- Supplemento camera singola Euro 65 (salvo disponibilità)

- Il saldo della quota dovrà essere versato entro il 30/4/2009

- Il viaggio si effettuerà con un minimo di 35 partecipanti.

- Per partecipare al viaggio è necessaria la carta di identità valida per l'espatrio -

Le prenotazioni date per questo viaggio verranno ritenute nulle se non riconfermate entro il 24/3/2009, unitamente al versamento dell'acconto richiesto. L'iscrizione al viaggio comporta l'accettazione delle norme specificate nell'apposito foglio a disposizione dei richiedenti. A richiesta dei Partecipanti è possibile stipulare una apposita polizza assicurativa che copra le spese di annullamento viaggio.



PER PRENOTAZIONI E ISCRIZIONI

Via G. Galilei 4 / a - VIGEVANO

Tel. 0381 . 88.150 (orario: lun - ven / 9 - 12 e 15 - 19)