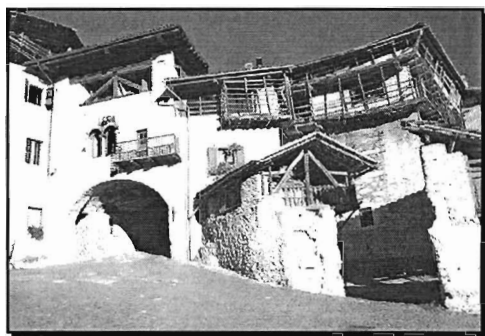




Mercatini di Natale

nei borghi del Trentino:

Canale e Rango



DOMENICA - 15 DICEMBRE 2013

Mercatini di Natale nei Borghi in un'atmosfera magica all'interno dei caratteristici borghi medievali di Canale di Tenno e Rango, inseriti fra i Borghi più belli d'Italia, dove si scopre la suggestione dei Mercatini di Natale del Trentino: tra luci, colori e profumi di festa.

Ore 6.20 partenza in pullman da Vigevano – piazza IV Novembre (Stazione FS) per l'alto Garda nel Trentino. Arrivo al borgo di **Canale di Tenno**, un agglomerato rurale di origine medievale sopravvissuto quasi intatto nella sua struttura fino ai giorni nostri. Il borgo, che si fa apprezzare per la caratteristica architettura fatta di "volti" a botte, sottopassi e vicoletti, ospita tra le strette viuzze e le antiche corti un mercatino di Natale che rievoca antichi sapori, riportando magicamente i visitatori a rivivere la suggestione del Medioevo; tempo a disposizione per una passeggiata tra le bancarelle del borgo. Breve trasferimento in pullman per Rango con sosta per il pranzo in ristorante lungo il percorso.

Nel primo pomeriggio arrivo a **Rango**, piccolo borgo contadino scolpito nel fianco della montagna sull'altopiano di Bleggio, un gioiello di architettura e atmosfere d'altri tempi che cela fra i suoi vicoli e i suoi "avvolti" tante bancarelle colme di prodotti tipici e di artigianato locale; tempo a disposizione per una passeggiata tra le bancarelle del borgo.

Nel tardo pomeriggio partenza per Vigevano; arrivo previsto per le ore 21.30 / 22.00 circa.

QUOTA DI PARTECIPAZIONE PER I SOCI EURO 50

La quota comprende: viaggio in pullman GT e pranzo in ristorante.

Menù del pranzo in ristorante con acqua, vino e caffè' inclusi:

canederli allo speck saltati al burro e salvia, tagliatelle ai funghi misti, piatto rustico con salumi e formaggi locali, strudel della casa.

Le preiscrizioni date per questa gita verranno ritenute nulle se non riconfermate entro il 10/11/13 unitamente al versamento della quota.



PER PRENOTAZIONI E ISCRIZIONI

Via G. Galilei 4 / a - VIGEVANO

Tel. 0381.88.150

(Orario: Lun – ven / 9 – 12 e 15 – 19)

www.ilgirasole.vigevano.net - E-mail: ilgirasole.vigevano@ctg.it



Stampato il 02/10/13