

# Soggiorno al sole

## TUNISIA - Port El Kantaoui

dal 26 Gennaio al 16 Febbraio 2015



**Formula: " Tariffa Speciale, VACANZA LUNGA " - 22 giorni / 21notti**

*La ricercata meta turistica di Port El Kantaoui saprà conquistarvi con il fascino esotico delle sue spiagge bianchissime e l'azzurro cristallino del Golfo di Hammamet. Perla del Mediterraneo questa ambita destinazione tunisina, nonché secondo porto principale della Tunisia, si presenta al visitatore nel suo incantevole paesaggio marittimo di fiori e profumi, un giardino sul mare, come suggerisce il nome stesso della località, che fa di Port El Kantaoui un'elegante città tunisina. La mattina rilassatevi in riva al mare e la sera passeggiate per le vie della città tra una ricca selezione di ottimi ristoranti, bar e negozi di prodotti artigianali dove acquistare ricordi e souvenir di questa magnifica località turistica.*

### **Hotel El Mouradi Club Kantaoui \*\*\*\***

**(località: Port El Kantaoui - Tunisia)**

#### **DESCRIZIONE**

*Situato direttamente sul mare a km. 2,5 da Port El Kantaoui, a circa 10 km. da Sousse ed a 35 km. dall' aeroporto di Monastir.*

#### **CAMERE**

*801 camere, suddivise tra corpo centrale e bungalow, con servizi privati, aria condizionata, TV satellitare, telefono, minifrigo.*

#### **SERVIZI**

*Ristorante a buffet, ristorante à la carte, bar, bar alla piscina (aperto in estate), caffè moresco, bar alla spiaggia (aperto in estate), caffetteria/pizzeria, negozi, parrucchiere, sale conferenza, discoteca, sala TV, internet corner, cassetta di sicurezza alla reception a pagamento. Accettate le principali carte di credito.*

#### **SPORT**

*Tre piscine di cui una interna climatizzata con jacuzzi, attrezzate con lettini ed ombrelloni gratuiti, materassini a pagamento, teli mare con cauzione, palestra, sauna, massaggi, tennis, mini golf, ping-pong, biliardo, beach volley, sport acquatici. Campo da golf a circa 2 km.*

#### **SPIAGGIA**

*L'hotel ha accesso diretto alla spiaggia di sabbia, attrezzata con ombrelloni e lettini gratuiti, materassini a pagamento, teli mare con cauzione.*

#### **ANIMAZIONE**

*Animazione internazionale ed in lingua italiana.*



#### **Documenti:**

**per i cittadini italiani maggiorenni è sufficiente la carta di identità con minimo sei mesi di validità residua (senza la proroga di validità con timbro apposto dal comune)**

## QUOTE DI PARTECIPAZIONE PER I SOCI

PARTENZE	CAMERA DOPPIA	Suppl. CAMERA SINGOLA <i>(disponibilità su richiesta)</i>
dal 26 Gennaio al 16 Febbraio 2015	Euro 595,00	Euro 75,00

\* Supplemento assicurazione annullamento (facoltativa) per persona in camera doppia o singola Euro 20

**- Acconto di Euro 250 da versarsi entro il 31 ottobre 2014 - saldo entro il 15 dicembre 2014 -**

**N.B.:** in considerazione del continuo oscillamento del costo del carburante, ogni eventuale adeguamento carburante, se dovuto, verrà comunicato 21gg. ante partenza.

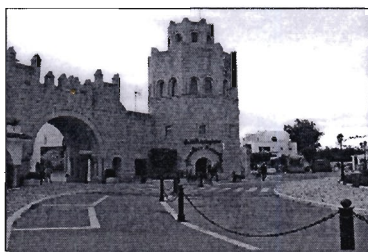
### LA QUOTA DI PARTECIPAZIONE COMPRENDE:

- Viaggio aereo con volo speciale Bergamo/Monastir/Bergamo;
- Franchigia bagaglio kg. 15 + n. 01 bagaglio a mano;
- Trasferimenti ed assistenza in Tunisia a/r;
- Sistemazione in camera doppia (bungalow) con servizi privati;
- Tasse aeroportuali + Carbon Tax;
- Animazione internazionale;
- Trattamento di pensione completa (acqua e vino della casa ai pasti);
- Assicurazione medico-bagaglio.

**N.B.:** non è stato inserito il trasferimento da Vigevano a Bergamo A/R che potrà essere organizzato e quotato in funzione del numero partecipanti.

### LA QUOTA INDIVIDUALE DI PARTECIPAZIONE NON COMPRENDE:

- Assicurazione annullamento viaggio;
- Extras di carattere personale;
- Eventuale adeguamento carburante;
- Tutto quanto non indicato alla voce "la quota comprende".



*..... un' inverno al sole*

Le prescrizioni date per questo viaggio verranno ritenute nulle se non riconfermate entro il 31/10/14, unitamente al versamento della quota richiesta. L'iscrizione al viaggio comporta l'accettazione delle norme specificate sul modulo di associazione e a disposizione dei richiedenti.



### PER PRENOTAZIONI E ISCRIZIONI

Via G. Galilei 4 / a - VIGEVANO  
 Tel. 0381.88.150 (Orario: Lun - ven / 9 - 12 e 15 - 19)  
 www.ilgirasole.vigevano.net - E-mail: ilgirasole.vigevano@ctg.it



Stampato il 29/09/14