

Il Friuli e la Grande Guerra



· GRANDE GUERRA · GRANDE GUERRA · GRANDE GUERRA ·

Udine, Cividale e Spilimbergo

29 APRILE – 1 MAGGIO 2017

1) Sabato - 29 APRILE 2017: VIGEVANO - CIVIDALE DEL FRIULI – UDINE

Di buon mattino ritrovo e partenza in pullman GT da Vigevano - piazza VI Novembre (*Stazione FS*) per il Friuli. Sosta *pranzo libero* lungo il percorso. Nel pomeriggio arrivo a **Cividale del Friuli**, antica sede di un ducato longobardo; visita con guida del centro storico, ricco di importanti monumenti quali il Duomo, il Tempietto longobardo e il ponte del Diavolo. Al termine trasferimento a **Udine**, capoluogo del Friuli posto nella piana tra i fiumi Tagliamento e Isonzo. Sistemazione in camera; cena in ristorante o albergo, pernottamento in albergo.

2) Domenica - 30 APRILE 2017: LUOGHI DELLA GRANDE GUERRA

In mattinata escursione guidata ai "luoghi della Grande Guerra" nel Friuli collinare e lungo la piana del fiume Tagliamento con itinerari che portano a conoscere la storia di queste terre, dalle fortificazioni anteguerra ai diversi resti di costruzioni, postazioni e reperti della cosiddetta Battaglia del Tagliamento oltre alle fortificazioni difensive austro-ungariche sorte nell'anno di occupazione militare del Friuli nei pressi di Ragogna ed il museo con reperti storici della "Grande Guerra". Pranzo in ristorante o prosciuttificio locale. Nel pomeriggio breve visita guidata del piccolo centro storico di **S. Daniele del Friuli**, libero comune medievale sin dal 1139 e noto centro di produzione del prosciutto. Al termine rientro a Udine; cena in ristorante o albergo, pernottamento in albergo.

3) Lunedì - 1 MAGGIO 2017: UDINE – SPILIMBERGO – VILLA MANIN – VIGEVANO

In mattinata visita con guida del centro storico di **Udine** con la piazza della Libertà, la Loggia del Lionello e il porticato di S. Giovanni. Pranzo in ristorante. Nel pomeriggio trasferimento a **Spilimbergo**, antico borgo medievale che fu un importante centro di transito e commerci con un munito castello; visita con guida del piccolo centro storico che conserva ancora l'impianto urbano dell'epoca con strade porticate, vicoli, piazzette e palazzi affrescati. Al termine partenza per Vigevano. *Cena libera* durante il tragitto. Rientro previsto in tarda serata.

- *N.B.: l'itinerario di visita previsto potrebbe subire delle variazioni -*

QUOTA DI PARTECIPAZIONE PER I SOCI EURO 340

di cui Euro 100 da versarsi all'atto dell'iscrizione entro il 10/2/2017

- **La quota comprende:** viaggio in pullman GT, sistemazione in albergo (cat. 3 stelle sup.) in camere doppie con servizi, trattamento di mezza pensione con cena in ristorante oppure in albergo, i pranzi in ristorante dei giorni 30 aprile e 1° maggio, visite con guida, assicurazione sanitaria.

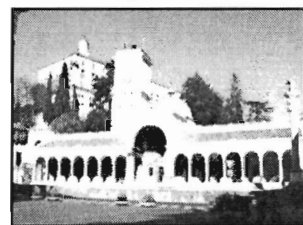
- **Non comprende:** i pasti liberi, le bevande, gli ingressi ai monumenti e musei, le tasse di soggiorno (da pagarsi in loco, se dovute), le mance.

- **Supplemento camera singola Euro 62** (salvo disponibilità)

- Le iscrizioni dovranno pervenirci entro il 10 febbraio 2017; il saldo della quota dovrà essere versato entro il 27 marzo 2017; il viaggio si effettuerà con un minimo di 35 partecipanti.

- Il foglio notizie con l'orario di partenza e l'indirizzo dell'hotel sarà a disposizione presso il ns. recapito qualche giorno prima della partenza.

- Organizzazione tecnica: Malatesta srl - Rimini



Le preiscrizioni date per questo viaggio verranno ritenute nulle se non riconfermate entro il 10/2/2017 unitamente al versamento dell'acconto richiesto. L'iscrizione al viaggio comporta l'accettazione delle norme specificate sul modulo di associazione e a disposizione dei richiedenti. E' libera facoltà dei Partecipanti stipulare un'apposita polizza assicurativa che copra le spese per annullo viaggio (premio Euro 24 - 28)



PER PRENOTAZIONI E ISCRIZIONI

Via G. Galilei 4 / a - VIGEVANO

Tel. 0381.88.150

(Orario: Lun - ven / 9 - 12 e 15 - 19)

www.ilgirasole.vigevano.net - E-mail: ilgirasole.vigevano@ctg.it



Stampato il 02/01/17